

## PRESENTATION DE L'ENTREPRISE SMART TECH ENGINEERING Company

### 1. Historique

L'entreprise SMART TECH ENGINEERING COMPANY, STEC en sigle, créée en décembre 2020 sous la forme d'une société à responsabilité limitée, SARL en sigle, est le fruit d'un accord entre trois ingénieurs KAMBALE TSONGO Patrick, MUKE MBASUVYAKI Trésor et KAKULE TOWIRENDEKE Michel dans le but de vendre leurs expertises à la société congolaise et à tout le monde.

L'objectif social de la société SMART TECH ENGINEERING COMPANY, est principalement l'innovation technologique dans la prestation des différents services.

Sans précédent dans l'histoire de l'innovation technologique en République Démocratique du Congo, la mise en œuvre des systèmes automatisés par STEC Sarl a commencé vers février 2021 par l'implémentation des laves mains à robinets automatiques pour la lutte contre le Corona Virus en ville de Goma dans la Province du Nord-Kivu.

Après deux ans d'activités, SMART TECH ENGINEERING COMPANY constitue la fierté du pays au vu de ses impressionnantes réalisations accomplies en si peu de temps à savoir :

- Encadrement dans le cadre pratique d'une centaine des projets de mémoire et Travail de Fin de Cycle des étudiants en domaine de science et technologie dans les universités de la RDC ;
- Une participation active à la création d'emplois tant directs (plus de 50 travailleurs permanents et temporaires) qu'indirects (des milliers d'emplois indirects à travers la sous traitement de certains services et travaux tels que le nettoyage, la sécurité, la maintenance et l'électrification des bâtiments et des usines;
- Une contribution substantielle au budget de l'Etat congolais à travers la fiscalité et la parafiscalité, faisant de cette jeune société l'un des plus grands contribuables.

### 2. Localisation de l'entreprise

SMART TECH ENGINEERING COMPANY se localise dans deux grandes villes de la République Démocratique du Congo :

- A Beni (siège social), dans la commune de Mulekera, quartier Tamende, Rue Mbutsi, Numero75 ;
- En ville de GOMA dans le quartier Murara Boulevard Nyiragongo, 18 ;

### 3. Ambition et objectif de l'entreprise

Le slogan « *Votre entreprise de l'innovation technologique* » n'est pas un vain mot mais bien un état d'esprit qui chaque jour s'affirme sur terrain par des actions concrètes. Dès son introduction, ce slogan a conduit à des mutations notables du marché congolais de la prestation des services techniques. Par le sérieux de son investissement et de son savoir-faire, SMART TECH ENGINEERING COMPANY a

démontré qu'elle est bel et bien une société dont le leadership a transformé le vécu de congolais par sa bonne manière d'offrir des services de qualité à ses clients et partenaires.

Etre parmi le leader dans l'innovation technologique en RDC est resté l'ambition première de STEC Sarl.

Pour STEC Sarl, la nouvelle technologie ne doit pas être l'apanage des quelques privilégiés habitants certaines villes particulières. Tous les congolais sont égaux et doivent avoir droit aux mêmes traitements, l'accès aux mêmes services et à des prix uniformes ou qu'ils soient à travers le pays.

#### **4. Services**

SMART TECH ENGINEERING Company est une entreprise d'innovation technologique basée en République Démocratique du Congo, offrant ainsi nombreux services dans plusieurs domaines de l'ingénierie, principalement dans :

- La conception et fabrication industrielle;
- L'installation domestique et Industrielle;
- L'Automatisation des services et fabrication des systèmes intelligents;
- La Maintenance et réparation des groupes électrogènes, des matériels informatiques, électroniques et électrotechniques;
- Le Froid et climatisation;
- L'installation de la vidéo surveillance, alarme électronique, internet et réseau de télécommunication;
- Le forage et pompage électrique d'eau ;
- Etude des projets techniques ;
- Accompagnement des travaux de nouvelle technologie ;
- Contrôle des normes techniques...

#### **5. Le social**

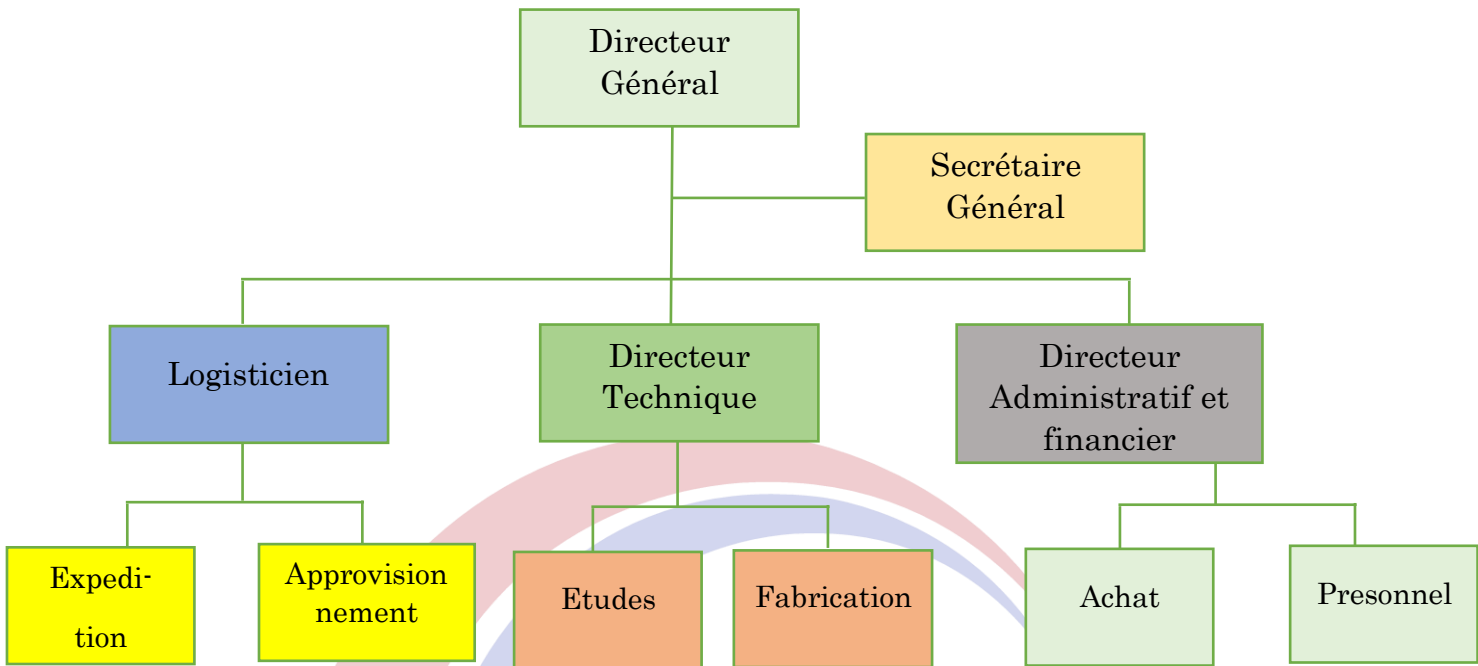
SMART TECH ENGINEERING Company qui est une société généreuse, place ses clients et partenaires au centre de toute son action, autant elle place simplement l'homme au centre de ses préoccupations. C'est ainsi que SMART TECH ENGINEERING Company a fait de l'intervention sociale un devoir moral de contribution des conditions de vie de la population et de soulagement des difficultés les plus vulnérables.

L'accès à la nouvelle technologie est la priorité majeure de SMART TECH ENGINEERING Company dans le domaine social, il bénéficie des initiatives importantes et d'un budget conséquent car selon SMART TECH ENGINEERING Company « la nouvelle technologie rend le quotidien de l'homme très meilleur ».

La santé constitue une autre préoccupation de SMART TECH ENGINEERING Company et ses activités dans ce créneau sont entre autre :

- La fabrication des lavabos automatiques pour lutter contre les maladies des mains sales ;
- La fabrication des thermo-flash pour le prélèvement de la température sans contact ;
- Assistance de certaines structures sanitaires en équipements électriques d'éclairage ;

## 6. Organigramme



SMART TECH ENGINEERING  
COMPANY